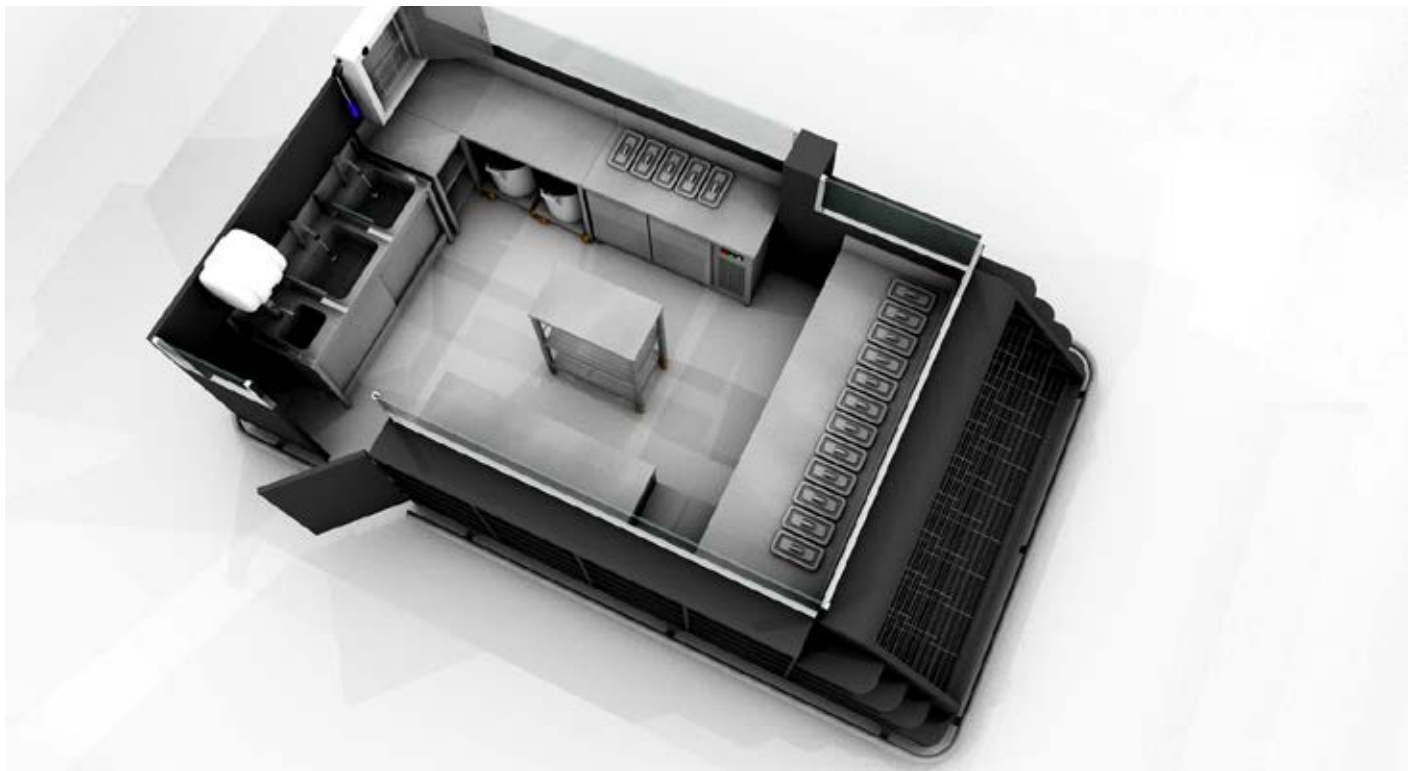




 **BALBONI**  
INOX

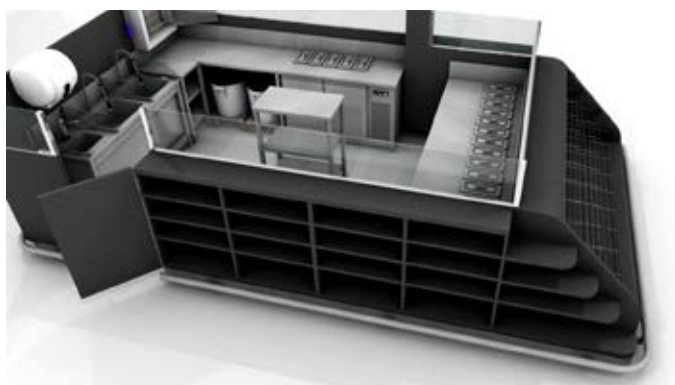
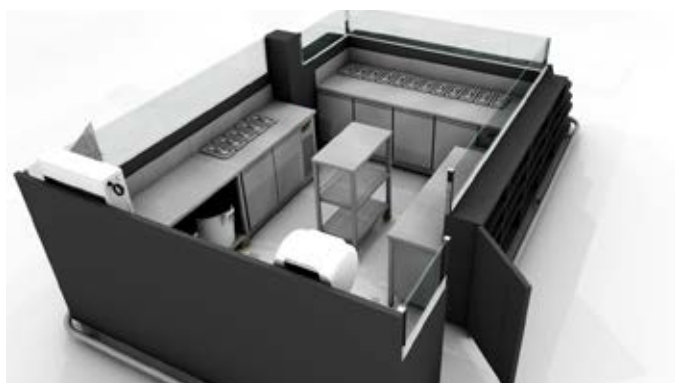
s u s h i  
standalone  
i s l a n d

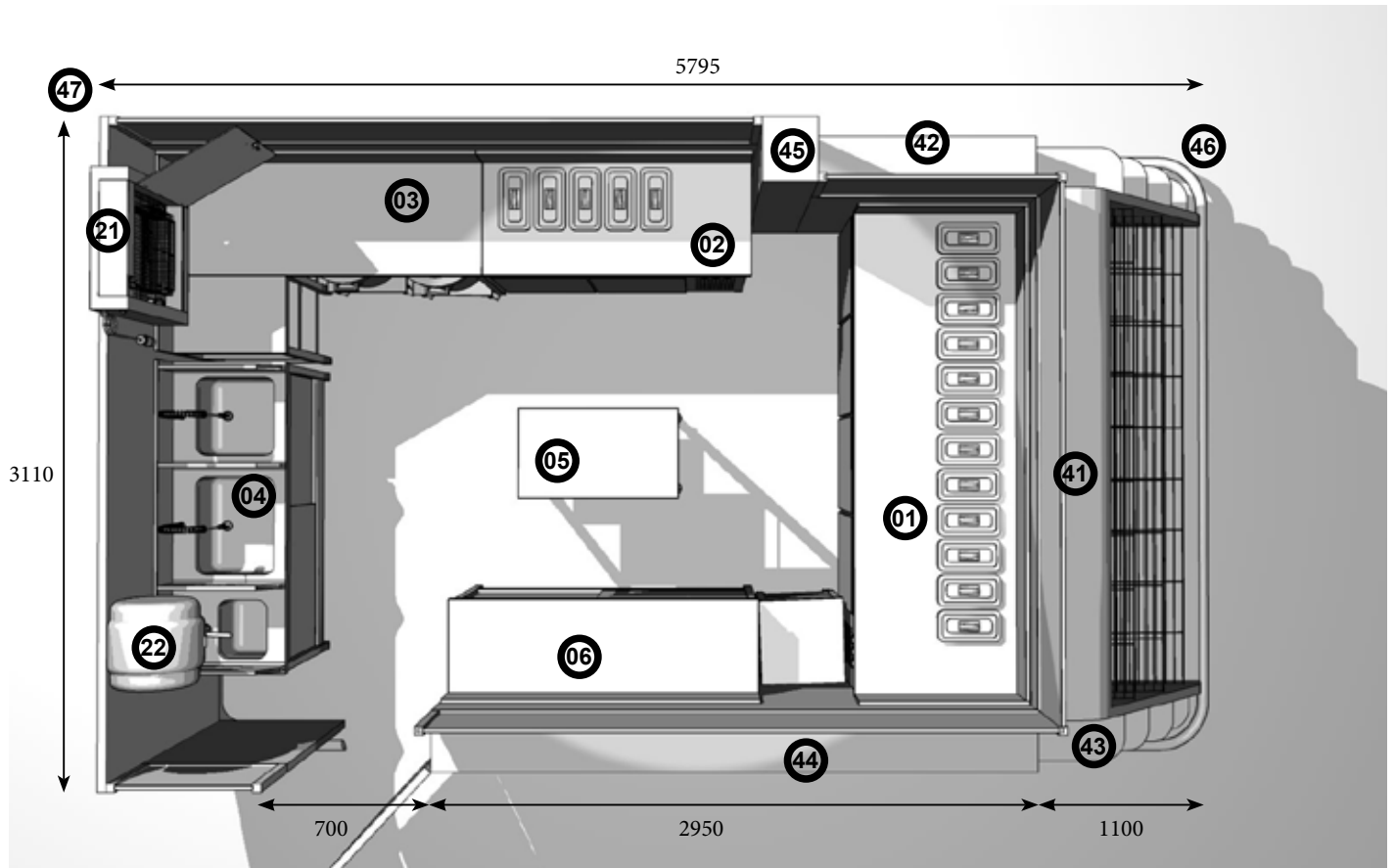
# sushi standalone island



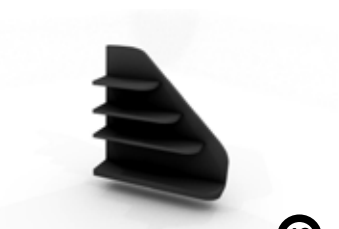
## CORNER SUSHI:

Capitolato tecnico, elementi di arredo, attrezzature di servizio. Dim. 5789x3110mm





# COMPONENTI



# 01 - tavolo refrigerato.

## CARATTERISTICHE:

Tavolo refrigerato con vaschette incassate per alimenti dim, 2570x850x900h. Piano superiore inox con alzatina da 200 mm e n° 12 vaschette incassate refrigerate da mm 176x325x100h complete di coperchio. Mobile inferiore a 4 sportelli refrigerati ventilati con temperatura di esercizio 0+8°C. Possibilità di ospitare teglie da mm 600x400. Tavolo completo di motore dx e termostato elettronico di controllo. Sbrinamento ed evaporazione automatici della condensa.



# 02 - tavolo refrigerato.

## CARATTERISTICHE:

Tavolo refrigerato con vaschette incassate per alimenti dim, 1380x700x900h. Piano superiore inox con alzatina da 200 mm e n° 5 vaschette incassate refrigerate da mm 176x325x100h complete di coperchio. Mobile inferiore a 2 sportelli refrigerati ventilati con temperatura di esercizio 0+8°C. Possibilità di ospitare teglie da mm 530x320. Tavolo completo di motore dx e termostato elettronico di controllo. Sbrinamento ed evaporazione automatici della condensa.



# 03 - piano di lavorazione.

## CARATTERISTICHE:

Piano di lavorazione dim.1570+950x600x900H, con alzatina 200mm, 2 ripiani intermedi su un lato, due carrelli 45x45cm con secchi in polietilene con coperchio, dotati di 4 ruote a supporto inox girevole.



# 04 - piano di lavaggio.

## CARATTERISTICHE:

Piano di lavaggio da mm 1900x600x900h. Top dotato di 3 vasche (N° 1 da 500x400x250h, n° 1 da 400x400x250h, n° 1 da 300x250x250h). Alzatina posteriore da mm 200, divisoria in vetro temperato s. 8 mm asportabile fra vasca e vasca. Chiusura laterale in vetro temperato sp. 8 mm. INvaso salvagoccia su tutto il piano. Mobile inferiore armadiato con ante scorrevoli. Gamba quadra 40x40 con piedini registrabili. Sistema dotato di n° 2 gruppi doccia ed 1 rubinetto a fotocellula.



# 05 - carrello a giorno.

## CARATTERISTICHE:

Tavolo inox con ruote da mm 800x450x1110h. Dotato di piano superiore inox, piano inferiore e ripiano intermedio. Struttura in tubolare 40x40. Dotato di 4 ruote a supporto inox girevole (n° 2 con freno)



# 06/06b - tavolo armadiato.

## CARATTERISTICHE:

Tavolo da lavoro da mm 1600x500x900h. Piano superiore inox con alzatina. Mobile inferiore armadiato con ante scorrevoli. Piano fisso di fondo e ripiano intermedio regolabile in altezza. Gamba quadra 40x40 con piedini regolabili.

Tavolo inox con cassetti e ruote Dim. 500x400x620h. Piano superiore inox più bordino di contenimento perimetrale. Mobile inferiore dotato di due cassetti scorrevoli su guide a cuscinetti. Gamba quadra 40x40. Ruote a supporto inox girevole d. 100 mm (n° 2 con freno).



## 21 - sterilizzatore.

### CARATTERISTICHE:

Sterilizzatore per coltelli a parete ad irradiazione UVA. Dim. mm600x200x700h



## 22 - portarotolo.

### CARATTERISTICHE:

Distributore asciugamani in materiale plastico carenato



## 23 - pattumiera.

### CARATTERISTICHE:

Portarifiuti completamente realizzato in acciaio inox aisi 304. Diametro 450x630h. Coperchio con apertura a pedale. Ruote posteriori e piadini anteriori.



## 41 - vetrina refrigerata.

### CARATTERISTICHE:

Espositore semiverticale refrigerato ventilato dim. 2500x1100x1100h, allestito con illuminazione fluorescente superiore, base + 2 ripiani intermedi degradanti regolabili ed inclinabili con illuminazione fluorescente e frontalini anteriori, tenda notte autoavvolgente, finitura interna nero opaco, batticarrello in tubolare inox, evaporatore a valvola, quadro comandi elettronico esclusi gruppo compressore e spalle terminali. Temperatura di esercizio 0+4°C.





## 42 - scaffale.

### CARATTERISTICHE:

Mobile con base e num.3 ripiani dim 1110x152x1090H. Struttura a giorno in melaminico nero con zoccolatura inox.



## 43 - fiancate sagomate.

### CARATTERISTICHE:

fiancate sagomate con base arrotondata e n° 3 ripiani fissi da mm 1100x1090h. Struttura a giorno in melaminico nero con zoccolatura inox.

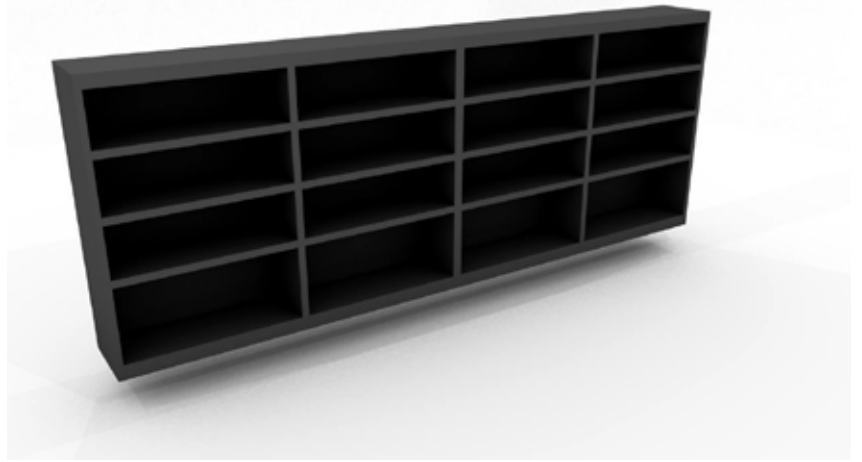


sushi standalone island

## 44 - tavolo refrigerato.

### CARATTERISTICHE:

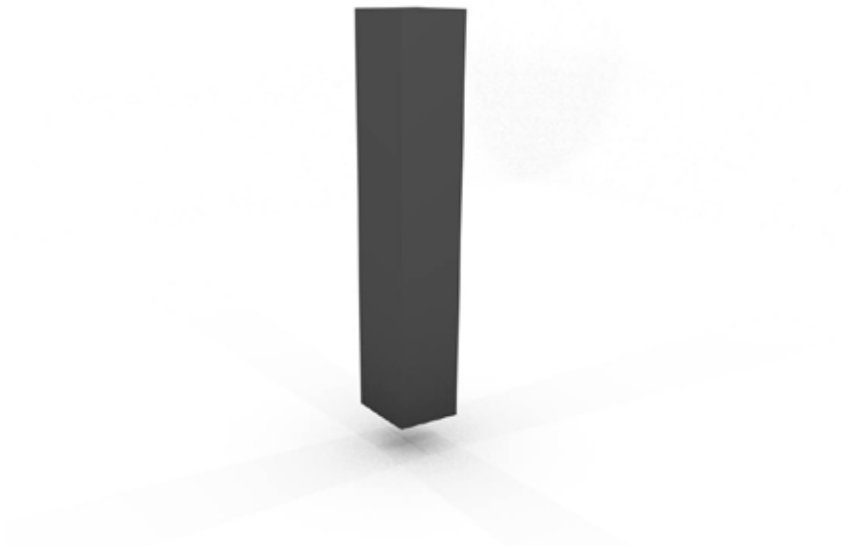
Struttura a giorno in melaminico nero con zoccolatura inox, dim.2880x156x1090H.



## 45 - vano di risalita.

### CARATTERISTICHE:

Colonna per passaggio cavi in melaminico nero, dim.173x227x1090H



## 46 - batticarrello.

### CARATTERISTICHE:

Batticarrello perimetrale diam.50 con fissaggio a pavimento. In acciaio inox AISI 304.

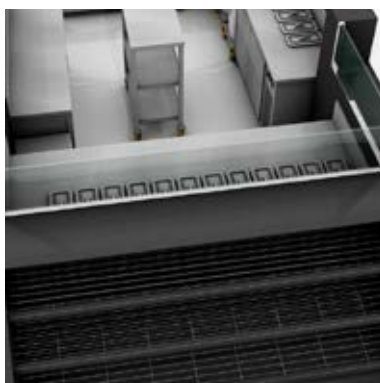


## 47 - pareti e vetri

### CARATTERISTICHE:

Protezione perimetrale in vetro con supporti in inox e parete tamburata con esterno in melaminico nero con predisposizione per il fissaggio vetri nella parte altra.





 **BALBONI**  
I N O X

Via della Resistenza 8/4  
41011 Campogalliano (MO)

Tel +39 059 527602

Fax +39 059 527583

[www.balboni-inox.com](http://www.balboni-inox.com)